

¿Qué hacer frente a la subida del pienso?

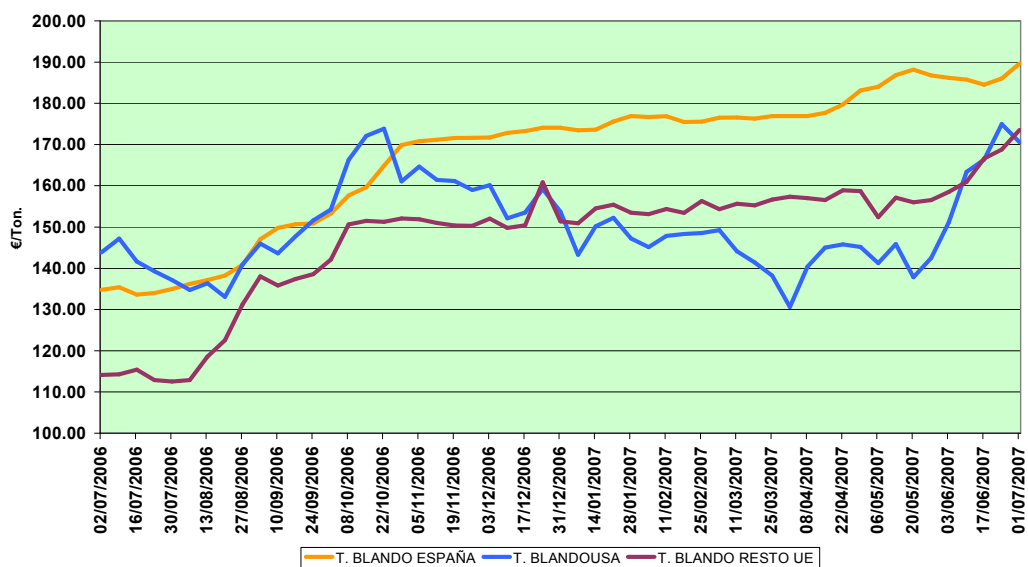
José Antonio Jiménez Montero

www.ganaderiadelaravalle.com

Ante la actual situación de los mercados, que todos sufrimos de una u otra manera, quizá sea un buen momento para hacer algunas reflexiones sobre el futuro de la raza Limusina en España.

Tras algunos meses con dudas sobre las causas y orígenes de la escalada de precios que experimentan las materias primas empleadas en la producción de piensos, especialmente los cereales, ya podemos decir, que los nuevos niveles de precios responden a un cambio en la estructura del mercado, fundamentalmente, un incremento en la demanda mundial ocasionando una reducción de la reservas debido al potencial de producción limitado, porque obviamente, no hay más suelo que el que tenemos y la cosecha a nivel mundial no ha sido lo buena que debía. Todo ello potenciado y acelerado por la entrada en escena de los biocarburos como nuevo competidor, así como a una parte de especulación al amparo de estas circunstancias. Por lo tanto, no hay razones para pensar en una vuelta atrás de los precios.

EVOLUCIÓN PRECIO TRIGO BLANDO CAMPAÑA 2006/2007

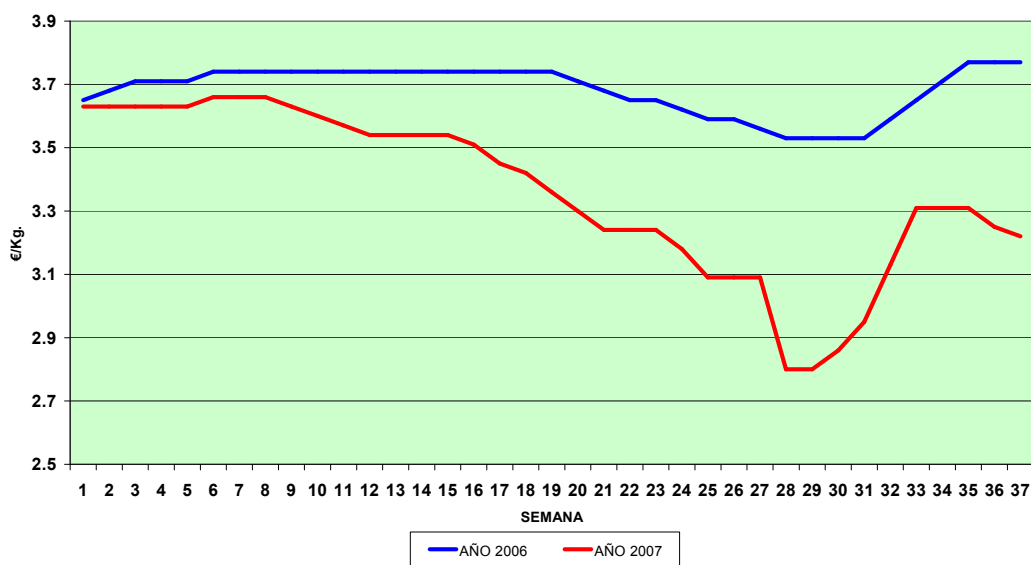


1Elaboración propia, datos MAPA.

Esta evolución está causando estragos sobre todas las producciones ganaderas, evidentemente más graves, cuanto mayor es la importancia de la alimentación en los costes de explotación, como siempre ocurre en nuestro sector, repercutir este incremento de costes en los precios de venta de los productos ganaderos es un proceso que no siempre llega y cuando lo hace, suele ser tras un tiempo prolongado dejando a no pocas explotaciones en el camino.

Y por si fuera poco, los precios de la carne de vacuno al igual que el resto de productos cárnicos, no dejan de darnos alegrías semana tras semana, bien sabemos que a perro flaco...

EVOLUCION CANAL AÑOJO R-3 >320 Kg



2 Elaboración Propia, datos Lonja de Binefar.

Podría pensarse, a la vista de los buenos resultados del año, reforzados por la última feria de Salamanca, que nuestra raza es ajena a esta problemática, pero nada más lejos de la realidad. Evidentemente, la ganadería extensiva, es mucho menos dependiente de los piensos compuestos que otras producciones más intensificadas. Por otra parte, el ganado de vida es el primer eslabón de la cadena y no sufre las sacudidas del mercado cárnico hasta pasados unos meses, pero que a nadie le quepa duda que antes o después, los efectos negativos siempre se dejan notar.

Frente a esta situación, como siempre ocurre, podemos ver solo los problemas o pensar en las oportunidades que se presentan, evidentemente, la producción de vacuno de carne no va a desaparecer, pero desde luego, habrá que ser más eficientes.

Siendo la raza limusina, como ya se decía en el número anterior de esta revista, la más empleada para cruce industrial en nuestro país, debemos pararnos a pensar sobre lo que buscan los ganaderos cuando compran un toro o un lote de novillas limusinas, la respuesta, no es muy difícil de adivinar, sin duda, mejorar las características cárnicas de su ganado, es decir crecimiento y conformación de forma sostenible y equilibrada. Sin embargo, ante la nueva situación del mercado cobra mayor peso la eficiencia de los animales. Eficiencia, que se puede resumir en:

- Adaptación al medio y aprovechamiento de recursos durante la fase de cría.
- Conversión óptima de los alimentos en el periodo de cebo, es decir, kilos de pienso necesarios para reponer un kilo de carne. Indiscutiblemente, en esta realidad influye notablemente el pienso, sin un alimento de calidad, no es posible obtener los resultados esperados.

Es precisamente aquí, en la mejora de nuestros animales, donde se nos presenta la oportunidad para afianzar aun más la raza limusina como la preferida para la producción cárnica, **mejora orientada a la eficiencia**. Independientemente de la situación de los

mercados, siempre, aquellas explotaciones más eficaces y eficientes serán las más viables económicamente.



Por un lado, nuestro programa de selección y la calificación morfológica de los animales cubren los objetivos de conformación, y adaptación al medio, pero la eficiencia en la conversión de alimentos es un parámetro más difícil de obtener y requiere de las estaciones de alimentación que afortunadamente, disponen nuestros centros de testaje.

Debo decir, que siempre he sido escéptico frente a estos centros, en mi opinión, para comprobar la capacidad de crecimiento de un novillo o el peso al año y calificarlo al finalizar un periodo de “cebo” no es justificable el coste que se genera en el testaje. Sin

embargo, calcular el índice de conversión es un parámetro mucho más complejo y difícilmente puede obtenerse en las ganaderías. Por lo tanto, ahora sí se puede sacar un verdadero partido a los Centros de Testaje, para ello, evidentemente sería necesaria la incorporación estos datos al programa de mejora genética y por supuesto usarlos posteriormente a la hora de seleccionar nuestros animales.

Trabajando en esta dirección estaríamos en disposición de criar animales cada vez más eficientes, que permitirían a nuestras explotaciones y a las de nuestros clientes mejorar los resultados productivos y por tanto los económicos.

ganaderiadelaravalle@gmail.com